

Séez, le 10 juillet 2017

COMMUNIQUÉ DE PRESSE

**Les élus de la Haute Tarentaise ont visité
le nouveau quai de transfert des Brévières**

Mardi 4 juillet 2017, les élus de la Haute Tarentaise étaient invités à venir visiter le nouveau quai de transfert des Brévières. Retour sur un chantier d'exception.



Le contexte

En 2015 et après plusieurs études, les élus du SMITOM ont décidé de fermer les usines d'incinération de Valezan et de Tignes les Brévières.

En effet, la législation recommande aujourd'hui que les usines valorisent les déchets brûlés (réseaux de chaleur, production d'énergie), ce qui permet en plus de bénéficier d'une TGAP (Taxe Générale sur les Activités Polluantes) moindre. Un développement complexe à réaliser dans ces usines, notamment à cause du volume de tonnage annuel insuffisant et de l'irrégularité de production dû à la saisonnalité.

Ainsi, dès le mois d'avril 2016, les travaux ont débuté aux Brévières : il a d'abord fallu démanteler et dépolluer l'ancienne usine d'incinération, puis construire un nouveau quai de transfert qui peut accueillir les ordures ménagères, les cartons et le tri sélectif. Ces travaux ont également permis de réaménager la déchetterie, qui peut désormais accueillir de nouvelles filières.

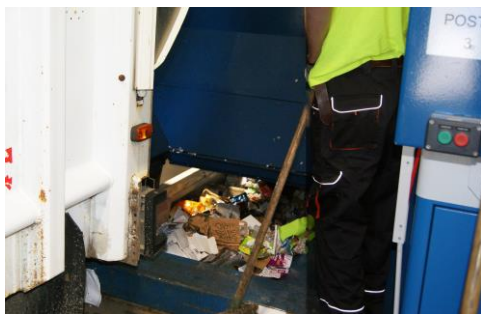


Les travaux



Le nouveau quai

Le fonctionnement du quai



Tous les jours aux Brévières, les camions de collecte versent dans des semi-remorques à fond mouvant alternatif les déchets collectés selon leur catégorie (ordures ménagères, cartons, tri sélectif).

Ces déchets sont ensuite évacués distinctement : les ordures ménagères sont transportées jusqu'à l'usine d'incinération de Savoie Déchets à Chambéry, pour être brûlées et revalorisées en chauffage et en matériaux. Les cartons et le tri sélectif (les déchets recyclables) sont amenés au centre de tri SITA à Gilly-sur-Isère.

Ce mardi 4 juillet, les élus présents ont eu l'opportunité d'assister à une démonstration en direct du fonctionnement de ce quai.

De nouveaux camions



Depuis quelques jours, vous avez peut-être aperçu de nouvelles semi-remorques sur la route, affichant deux belles photos panoramiques de la Haute Tarentaise (© Mikaël Jousseau). Ce sont ces camions qui transportent les déchets une fois qu'ils ont quitté le quai de transfert et la déchetterie.

Deux camions de la sorte appartenant aux sociétés NANTET et LP TRANS circulent actuellement.

Ils affichent un message clair : « Triez vos déchets... N'en faites plus une montagne ! », insistant ainsi sur le fait que les déchets ne sont pas « re-mélangés » après la collecte et qu'il est donc nécessaire de les trier par catégorie.

Concernant la question du trafic de camions depuis la mise en service de ce nouveau quai de transfert, il est important de noter que le bilan carbone reste positif, malgré quelques camions supplémentaires. En effet, l'incinération locale aux Brévières occasionnait déjà du trafic pour assurer le bon fonctionnement de l'usine : il fallait transporter de la chaux et des réactifs pour l'incinération, mais aussi acheminer des déchets de Bozel et de Saint Martin de Belleville en hors saison pour éviter l'arrêt de l'usine et évacuer les résidus (mâchefers et réfioms)... Aujourd'hui, la nouvelle organisation avec l'incinération des déchets à Chambéry occasionne seulement 12 à 15 camions supplémentaires par an en Haute Tarentaise.

Contact : Service Environnement-Déchets, Communauté de Communes, 04 79 41 01 63